

# Chỉ số Hiệu quả Quản trị và Hành chính công cấp tỉnh ở Việt Nam

## PAPI 2010



## PHÂN TÍCH KHÍA CẠNH GIỚI TỪ KẾT QUẢ NGHIÊN CỨU PAPI 2010

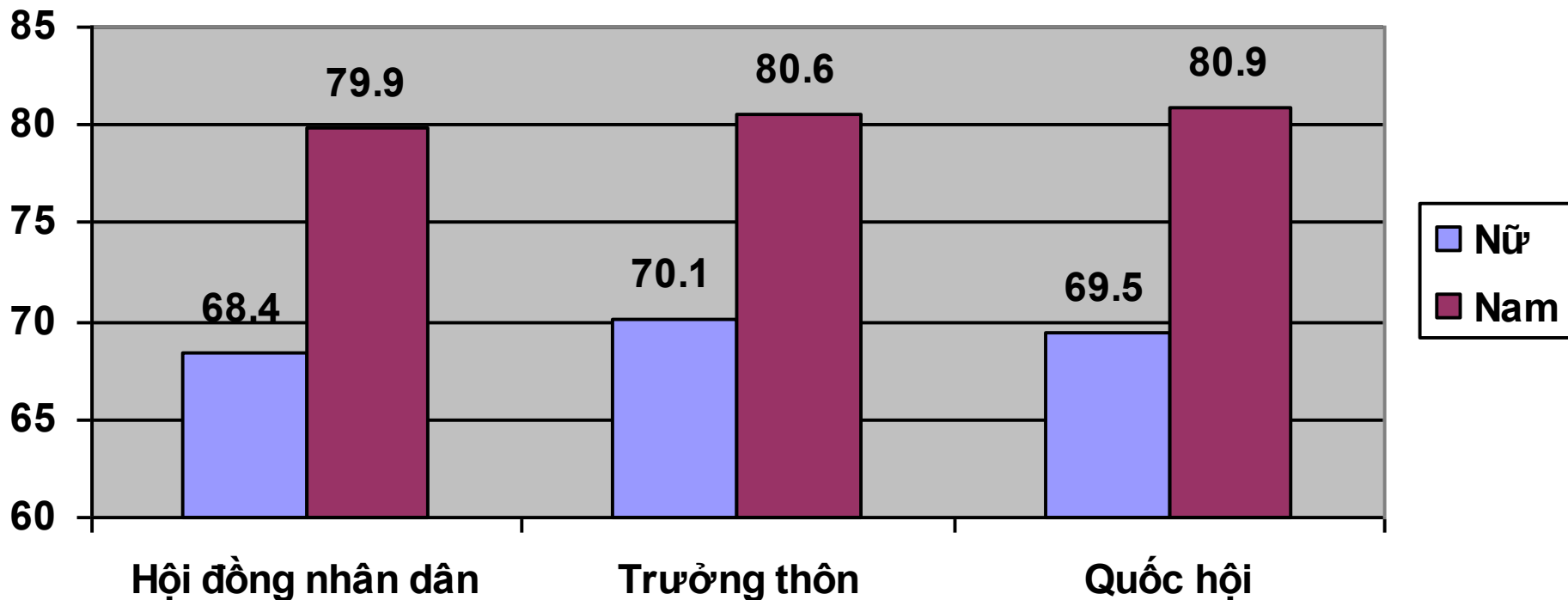
**Trần Thị Vân Anh**

*Nghiên cứu do Trung tâm Nghiên cứu Phát triển và Hỗ trợ Cộng đồng chủ trì thực hiện với sự hỗ trợ của UNDP Viet Nam, UN Women và Trung tâm Quản trị nhà nước của UNDP tại Oslo.  
Hà Nội, Tháng 6 năm 2011.*

*[Tham khảo thêm tại [www.papi.vn](http://www.papi.vn)]*

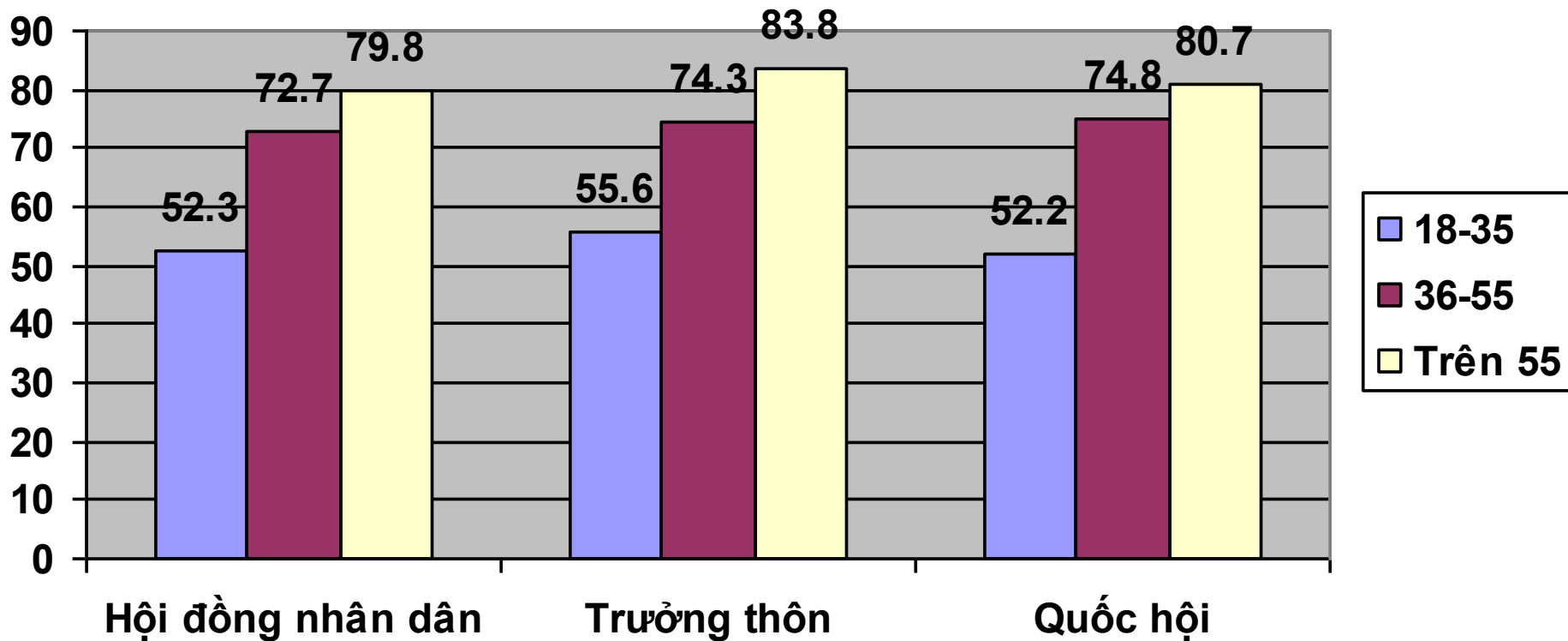


**Biểu đồ 1. Tỷ lệ trực tiếp đi bầu cử theo giới tính (%)**



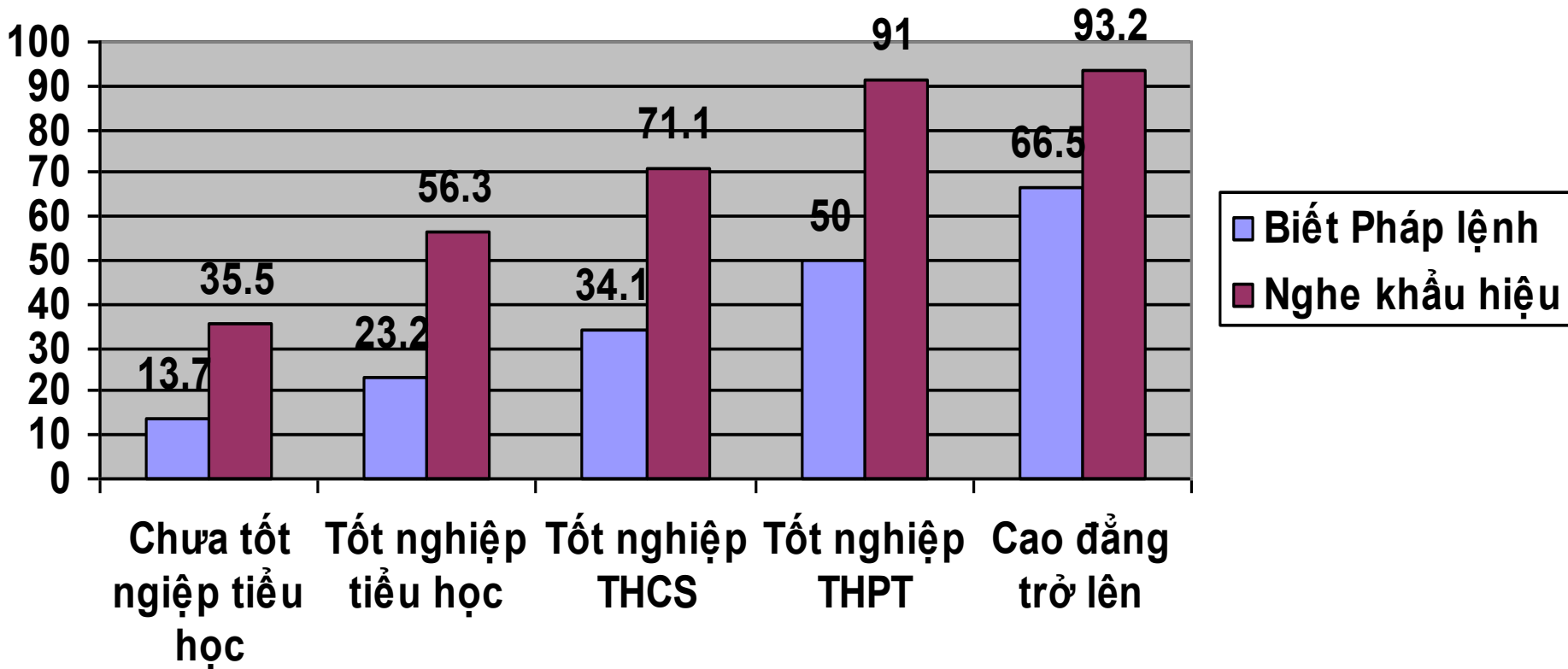


**Biểu đồ 2. Tỷ lệ nữ trực tiếp đi bầu theo nhóm tuổi (%)**



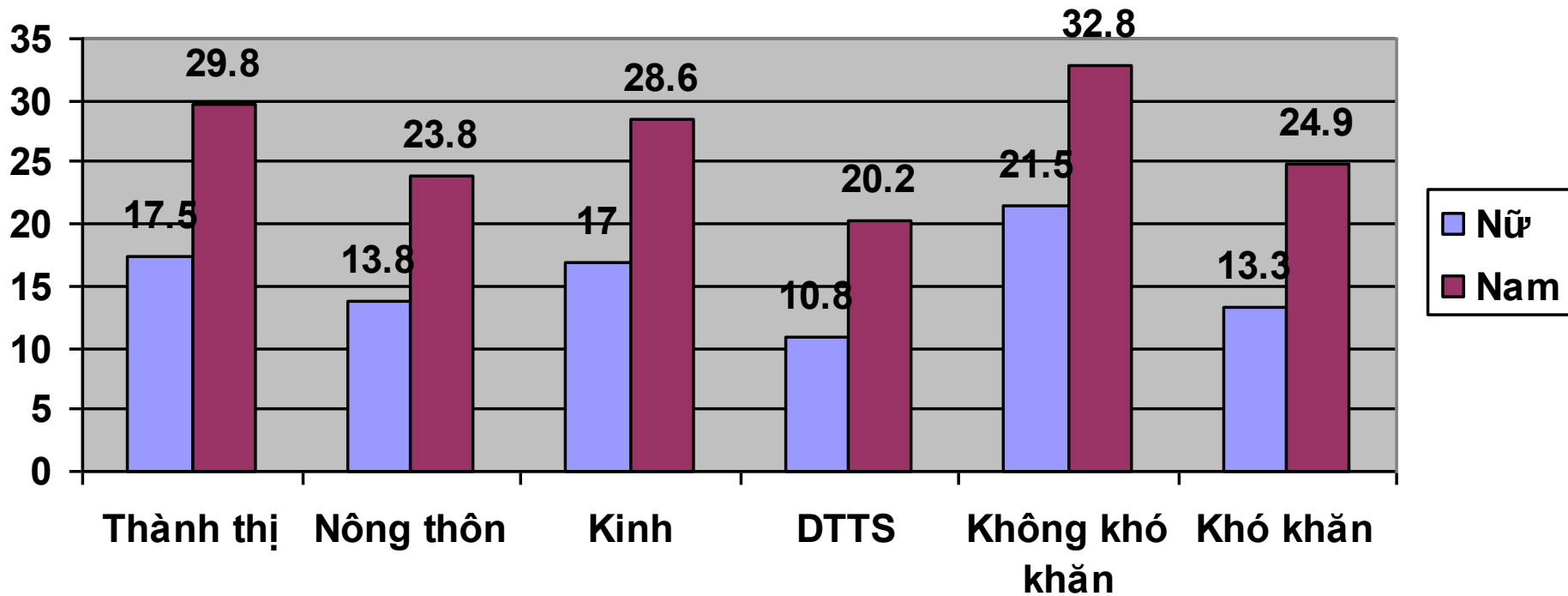


**Biểu đồ 3. Tỷ lệ nữ biết về Pháp lệnh và từng nghe về khẩu hiệu theo học vấn (%)**



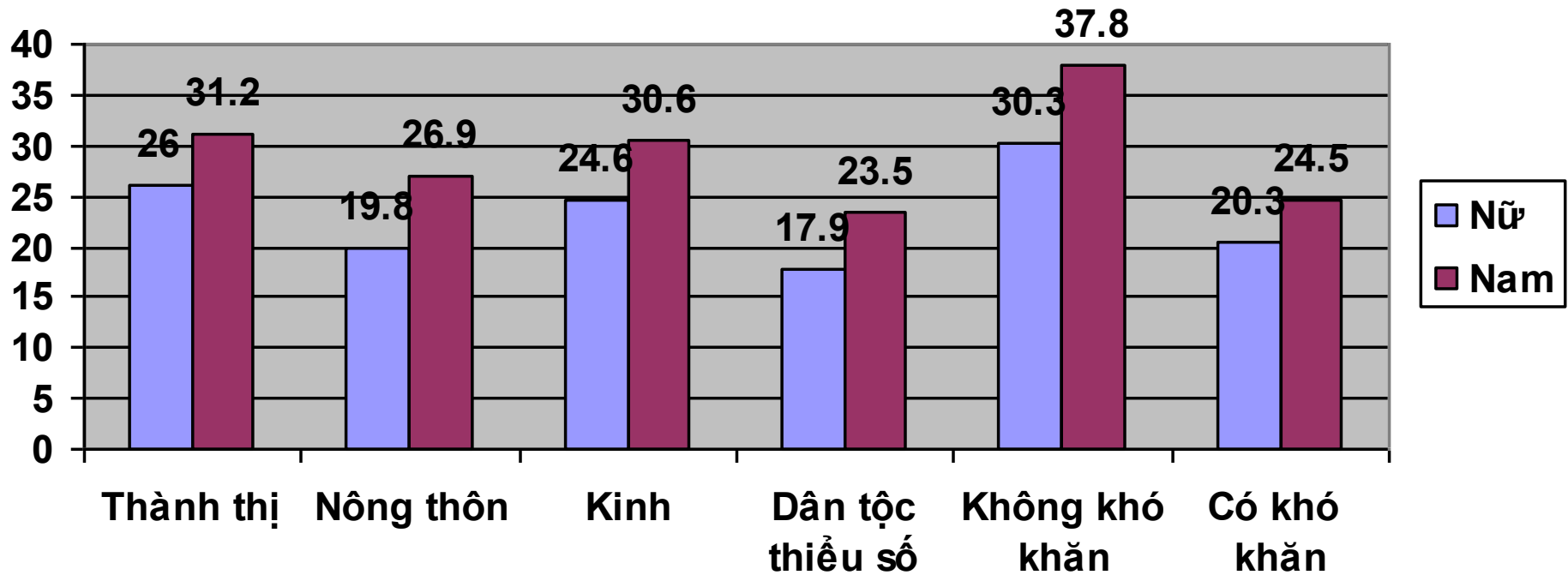


**Biểu đồ 4. Tỷ lệ đóng góp ý kiến cho chính quyền theo các nhóm nam, nữ (%)**



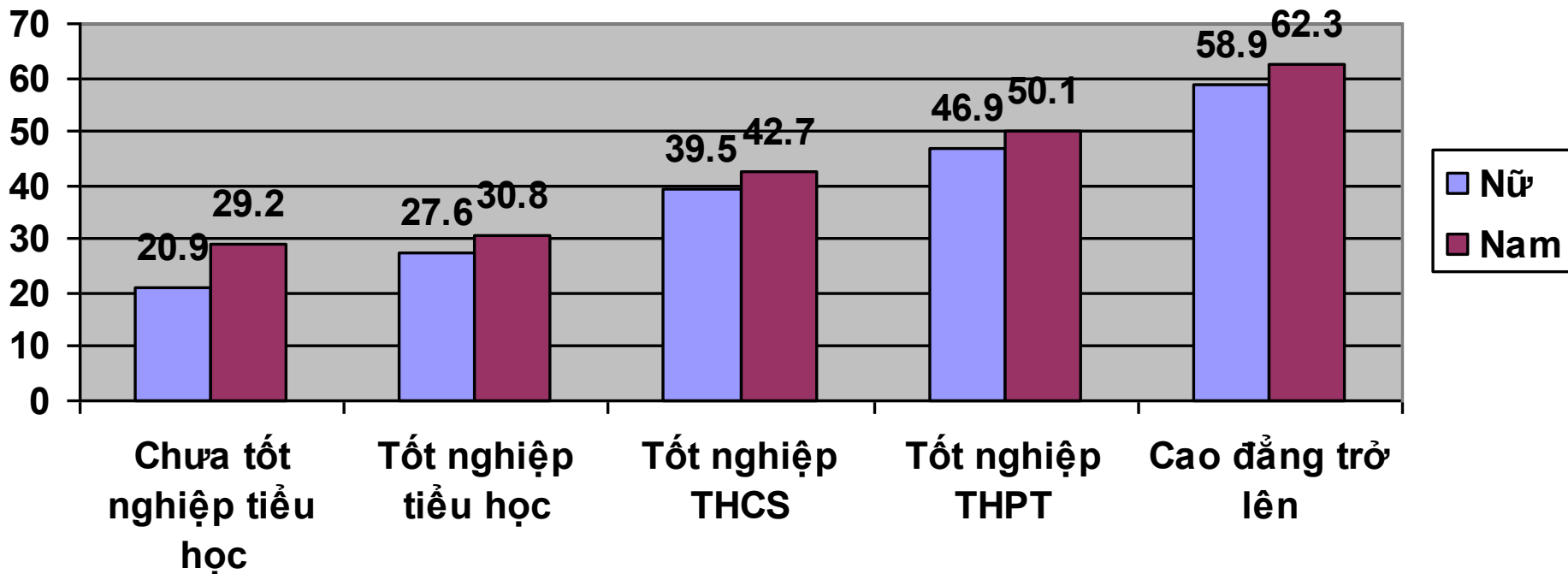


**Biểu đồ 5. Tỷ lệ biết thông tin về quy hoạch, kế hoạch sử dụng đất theo giới tính ở các nhóm khác nhau (%)**



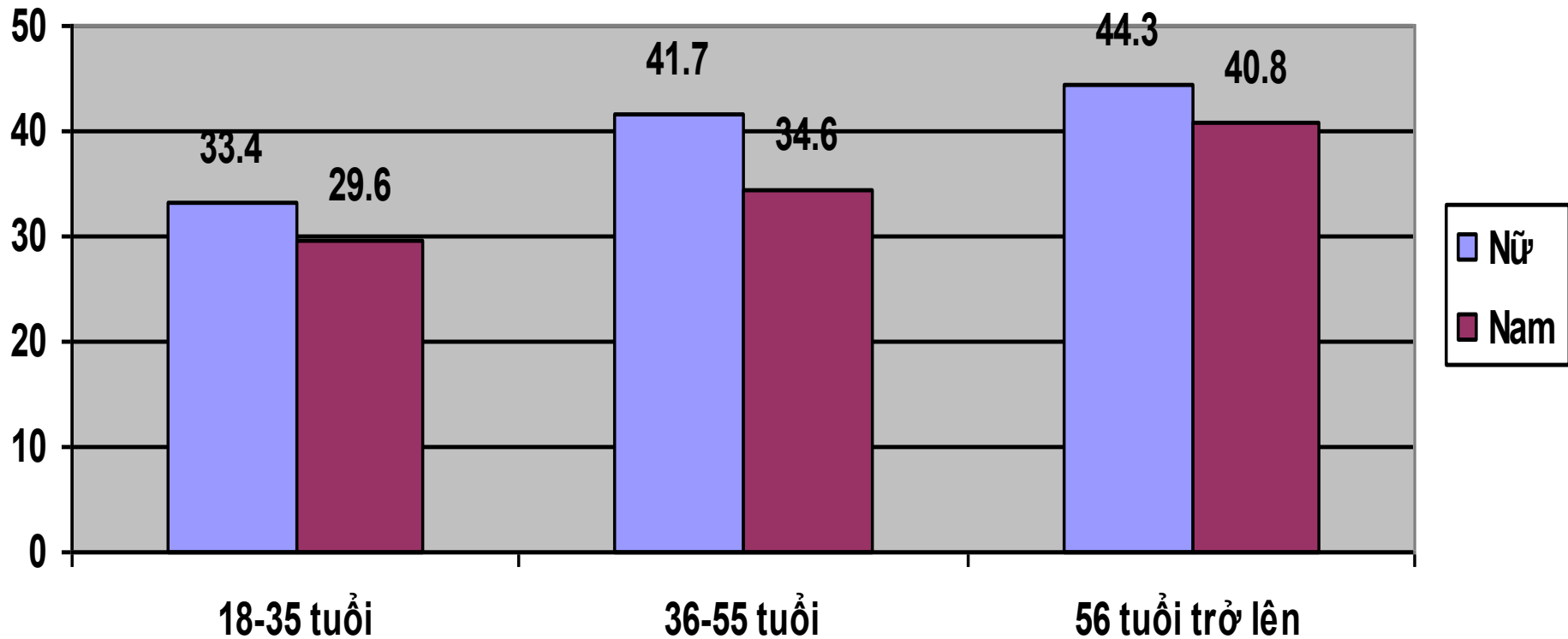


**Biểu đồ 6. Tỷ lệ cho rằng phải đưa tiền để xin việc làm trong cơ quan Nhà nước theo giới tính và trình độ học vấn (%)**





**Biểu đồ 7. Tỷ lệ cho biết không có tiền mua BHYT theo giới tính và nhóm tuổi (%) (trong số không có BHYT)**







**Biểu đồ 8. Tỷ lệ nữ cho biết phải đóng thêm ngoài và bồi dưỡng thêm để được quan tâm theo các nhóm thành thị và nông thôn, dân tộc Kinh và dân tộc thiểu số (%)**

